

L'ARVORIK



LESNEVEN-SAISON 2016-2017
COMITÉ DES FÊTES ET DE L'ANIMATION CULTURELLE



L'ARVORIK

La salle de spectacle l'Arvorik, de construction récente, est un auditorium de 320 places. Elle bénéficie d'une très bonne acoustique et la visibilité est excellente quelle que soit la place occupée par le spectateur. Les conditions d'accueil sont optimales. Le rapport entre la scène et les spectateurs est de l'avis des artistes passés à l'Arvorik d'une très grande qualité.

La municipalité de Lesneven a, par convention, délégué la programmation de la salle au comité des fêtes et de l'animation culturelle. Celui-ci vous propose donc, pour la saison 2016-2017, 15 spectacles divers et variés (théâtre, chansons, humour, magie, musique classique ...).

L'Arvorik permet aussi aux écoles, collèges et lycées lesneviens de présenter leurs réalisations.

La salle peut être louée pour des conférences, des assemblées générales, des spectacles, des résidences. Elle accueille déjà, en plus de sa propre programmation, des spectacles proposés par des associations de la région.

Pour tout renseignement, il suffit de contacter le régisseur au :

02-98-83-91-57

La saison Culturelle est un moment privilégié pour des soirées d'évasion, par le choix de spectacles variés et familiaux. La précédente équipe du comité des fêtes et de l'animation culturelle a préparé cette saison.

Elle s'est efforcée de sélectionner des artistes de qualité et de renommée nationale, voir internationale. Plus que jamais, nous devons profiter de la chance qui nous est donnée, grâce à L'Arvorik, de mieux comprendre les autres et de nous ouvrir à d'autres horizons. C'est dans ce but que la nouvelle équipe de bénévoles enthousiastes et dévoués vous propose ce programme.

Bonne saison culturelle, et place aux spectacles !

Joel Bonno

Président du CFACL



Imaginer et bâtir une nouvelle saison culturelle, c'est penser d'abord à vous, public fidèle, aux occasionnels, aux nouveaux, à ceux qui considèrent que la culture n'est pas toujours accessible à tous, à ceux qui passent un peu par hasard, et ceux qui attendent avec impatience de la joie et de l'émotion.

Nous sommes heureux de vous présenter ce nouveau programme. Il est le fruit d'un énorme travail de la part de toute l'équipe du comité des fêtes et de l'animation culturelle ainsi que des élus en charge de la culture.

Au gré de ces pages, vous découvrirez une programmation pleine de promesses qui permettra à chacun de s'ouvrir à de nouveaux horizons, et qui fera une nouvelle fois de l'Arvorik de Lesneven un lieu privilégié de découverte, de partage, de réflexion, mais aussi de convivialité. Profitez-en seul, entre amis ou en famille.

Partagez, aimez ces instants d'évasion et de bonheur.

Bonne saison culturelle à tous.

Claudie Balcon

Maire de Lesneven





SAM. 1^{ER} OCT. À 20H30
CHANSONS CHILIENNES
ET FRANÇAISES

CHILI MON AMOUR

GABRIELA BARRENECHEA

Gabriela Barrenechea, guitare et chant
 Durée : 1h30

Elle fut l'an dernier sur la scène de l'Arvorik la brillante soliste du « *Canto General* ». Elle nous revient cette saison pour un concert/témoignage où elle raconte des histoires avec des chants qu'elle a écrits un jour en regardant par sa fenêtre, des chants d'autres pays d'Amérique Latine qui ont touché sa vie, son enfance, sa jeunesse, des chants de compositeurs latino-américains et de compositeurs français (Prévert, Barbara..), des chants d'avant et d'après le coup d'état. C'est un concert, pont entre ici et là-bas, entre Allende et la France, entre exil et vie de tous les jours, entre engagement et insouciance, dans des tissages passés et nouveaux, entre douceur et tendre rage.

TARIFS
10 € - 8 € - 5 €



SAM. 22 OCT. À 20H30
CRÉATION EN BRETON

BRO-OADOW/PAYS-ÂGES

ARS'YS

Hervé Lesvenan, piano et composition
 Armel an Héje, Voix et textes
 Loïc Bléjean, uilleann pipes et whistle
 Ronan Baudry, saxophone soprano
 Durée : 1h30

Ars'ys, ou l'élan initial, l'impulsion. Leur nouveau spectacle, « *Bro-oadow-Pays-âges* », est une invitation à un voyage sur la lande bretonne comme vous pouvez vous sentir libres de l'imaginer. Sobre et délicatement arrangée, la musique d'Hervé Lesvenan porte des textes (en breton, bien sûr) d'Armel an Hejer. Elle oscille entre tradition bretonne jazz, avec quelques connotations de baroque. Douce et néanmoins énergique, la musique de Ars'ys fait rentrer dans un monde breton résolument moderne en restant ancrée dans ses traditions. Le spectacle est magnifiquement mis en lumière par Gaïdig Bleinhant

TARIFS
10 € - 8 € - 5 €





DIM. 6 NOV. À 15H
MUSIQUE CLASSIQUE

LE CHANT DES LÉGENDES PIANO & VIOLONCELLE

Emmanuelle Le Cann, piano
Matthieu Lejeune, violoncelle
Durée : 1h15

C'est durant leurs études au Conservatoire National Supérieur de Musique de Paris que ces deux solistes français ont eu l'occasion de découvrir leurs affinités artistiques. Tous deux Premier Prix de ce conservatoire, ils remportent de nombreuses récompenses internationales : Concours International Vittorio Gui de Florence, Concours International Johannes Brahms de Pörschach (Autriche), Concours International Palma d'Oro de Finale Ligure (Italie). Ils nous proposent un concert d'œuvres inspirées de légendes anciennes : *Jean Cras, Maurice Ravel, Claude Debussy, Edouard Lalo*. Toutes ces pièces ont pour inspiration commune la légende de la Ville d'Ys.

En deuxième partie pour prolonger cette atmosphère poétique, la 2^{ème} Sonate de Johannes Brahms, pour violoncelle et piano.

TARIFS
10 € - 8 € - 5 €



SAM. 12 NOV. À 20H30
JAZZ

MATTHEW SKOLLER QUARTET ABERS BLUES FESTIVAL

Durée : 1h30

Depuis de nombreuses années le Hot Club Jazz' Iroise organise un festival de musique blues. Ce festival propose des concerts de styles variés, des animations pédagogiques et s'étend sur 3 communautés de communes, toujours avec le même objectif de qualité et de convivialité. Pour *Abers Blues 2016*, Lesneven accueille : Matthew Skoller Quartet. Chicago fut l'eldorado des bluesmen et reste aujourd'hui la capitale du blues électrique. C'est là que Matthew Skoller se forge une réputation d'harmoniciste des plus prometteurs de la scène blues. Un talent qu'il exprime à la tête de son band mais aussi en accompagnant régulièrement les meilleurs (Deitra Farr, John Primer, Lurrie Bell, ...) lors de tournées internationales. Il participe également à divers projets dont actuellement Muddy Water100, vibrant hommage aux 100 ans de la naissance de cette figure historique du blues.

Sur scène Matthew livre chaque fois des prestations denses et dynamiques teintées d'émotion.

TARIFS
12 € - 10 € - 5 €





**DU VEN 25 AU DIM 27 NOV. &
DU VEN 9 AU DIM 11 DÉC.**
FESTIVAL DE THÉÂTRE

LESNEVEN EN SCÈNE

« *Lesneven en scène* » est un festival de théâtre réservé aux troupes amateurs et permet à six d'entre elles, qui ont été sélectionnées, de vous proposer leur travail dans des conditions professionnelles. Pour la troisième année, un jury, composé de 5 personnes, attribuera le trophée Yves Moraud. Un dépliant spécifique à cette manifestation sera disponible début Novembre.

Les troupes sélectionnées pour l'édition 2016 sont :

Cie Les Autres « *La femme qui perd ses jarretières* »

Jean Michel Troupes « *Pocco Locco* »

Cie Farrago « *La nuit de Valognes* »

Cie Du Caillou « *Sangria* »

Cie Les Cormorans « *Cuisine et Dépendance* »

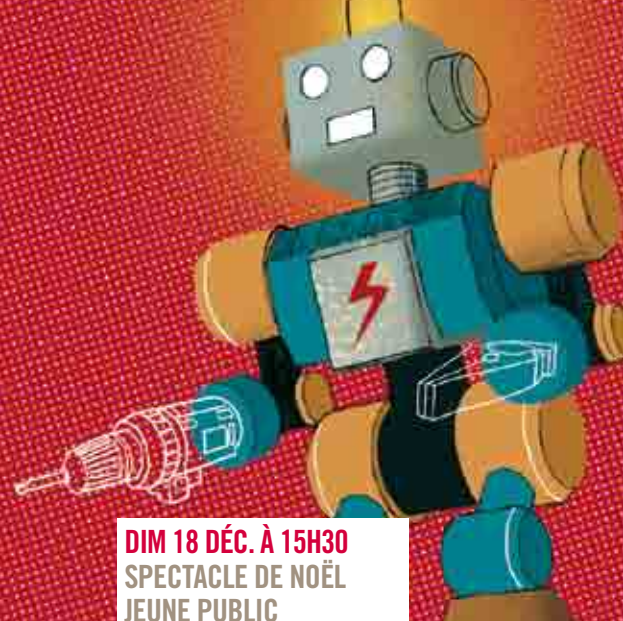
Théâtre Acier et Coton « *Variation sur Tchekhov* »

Le festival est organisé en partenariat avec la Maison du Théâtre de Brest.

TARIFS

Pass 3 entrées 15 € - 12 €

Entrée sur place 7 € - 5 €



DIM 18 DÉC. À 15H30
SPECTACLE DE NOËL
JEUNE PUBLIC

CHANSONS ROBOT

Durée : 50 min

Le projet *Chansons Robot* réunit trois musiciens et un illustrateur autour de la chanson pour enfants : Arnaud Le Gouëfflec, John Trap, Chapi Chapi, Laurent Richard. Le succès de *Chansons Robot* ne se dément pas ! Concert de dessin, les trois musiciens (chant, basse, jouets et synthés vintage) emmènent les enfants dans le cosmos pour une aventure inoubliable, entre pop martienne et conte sidéral, interactif et amusant. Sur grand écran, l'illustrateur dessine en direct les héros de l'aventure.

Arthur se réveille en pleine nuit alors que sa chambre s'est transformée en fusée et file à travers l'espace intersidéral ! Il a à peine le temps de comprendre ce qui lui arrive qu'il doit, accompagné par ses deux robots bricoleurs *Electro* et le *Robostaure*, s'improviser pilote, éviter les pluies d'astéroïdes, déjouer les trous noirs et se défendre contre les attaques des vaisseaux spatiaux. Le tout pour essayer de rentrer sur Terre avant le réveil de ses parents !

Un livre/Cd est sorti récemment, vendu sur les concerts ou diffusé par Coop Breizh.

GRATUIT DANS LA LIMITE DES PLACES DISPONIBLES





SAM 14 JAN. À 20H30
CHANSONS À VOIR

LES BANQUETTES ARRIÈRES

avec Maria Rechner, Cécile Le Guern
et Fatima Ammani-B.
Durée : 1h15

Elles sont trois filles, trois comédiennes, trois clowns, trois improvisatrices hors pair, devenues chanteuses par accident. Leurs chansons, entièrement a cappella et sans aucun trucage, sont écrites comme autant de portraits qui grincent, qui décapent, qui dérapent parfois... Mais toujours avec le sourire ! On y croise des personnages inattendus comme un militant de Greenpeace, une pin-up de calendrier... sans oublier les fameux messages à caractère hautement informatif. Elles partagent le même sens de la dérision et du jeu improvisé. Elles sont drôles voire très drôles... Un spectacle à ne pas rater pour rire un bon coup en ce début d'année.

TARIFS
12 € - 10 € - 5 €



DIM 5 FÉV. À 15H
THÉÂTRE FAMILIAL

IMPOSSIBLE DON QUICHOTTE L'ENTONNOIR THÉÂTRE

Une pièce de Yan Marchand. Mise en scène :
Patrick Le Bihan / Avec : Claire Quesson,
Olivier Cariou, Sébastien Castel, Patrick Le Bihan
Durée : 1h15

L'*entonnoir Théâtre* a passé commande à l'auteur Yan Marchand d'une variation comique autour du célèbre hidalgo. Pour conserver le côté parodique du roman chevaleresque, la mise en scène, transposée dans notre siècle, se tourne vers le burlesque en se réservant le droit de ruptures épiques ou tragiques dans le récit. L'histoire : Dans un petit théâtre, deux acteurs à bout de souffle font une audition pour l'adaptation de *Don Quichotte*. Hélas, à peine ont-ils posé le pied sur scène que le directeur les renvoie... Le protagoniste, éccœuré, s'enfonce lentement dans la folie de son personnage.

TARIFS
7 € - 5 € - 3 €





SAM 11 MARS À 20H30
HUMOUR

NICOLE FERRONI

L'OEUF, LA POULE OU NICOLE ?

Durée : 1h15

Son spectacle, elle le couvait depuis des années. Comment expliquer sinon que Nicole Ferroni, ancienne enseignante en biologie, ait eu la bonne idée de jeter la craie au profit de la scène ? Résultat de cette évasion audacieuse : une lente incubation et, au final, ce premier spectacle sorti de sa nouvelle coquille, « *L'œuf, la poule, ou Nicole ?* ». De cette nichée surgissent des personnages inattendus : De l'odieuse bourgeoise à l'ingénue gamine qui rêve de transformer son frère en escalope panée, du rappeur engagé prenant fait et cause pour le lapin de Chantal Goya contre le chasseur, à la diva déchue en mal de confidences amoureuses, Nicole Ferroni, nous concocte là une omelette rissolée à sa façon. A table ! Les œufs sont faits !

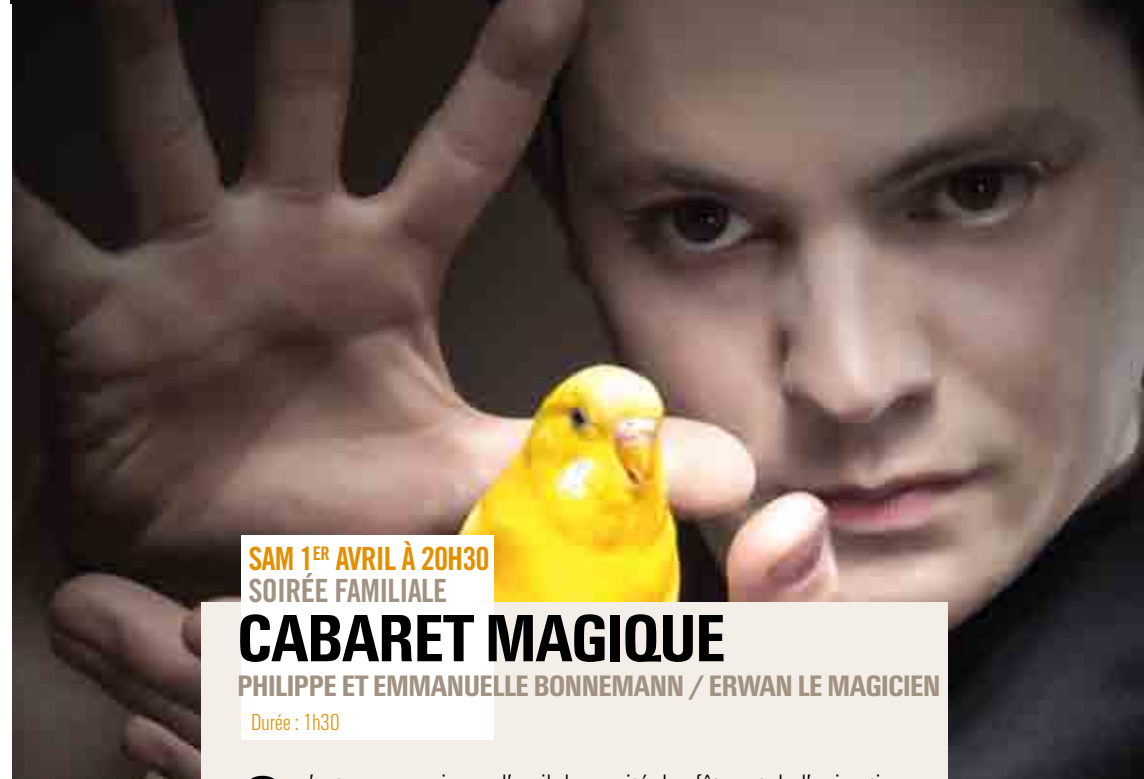
Révélee en radio, par ses chroniques hebdomadaires sur France Inter, et en télé par ses passages dans « *On n'demande qu'à en rire* » ou « *Folie Passagère* » (France 2), Nicole Ferroni vient nicher, cette saison, à l'Arvorik

« *Nicole Ferroni est aussi une bête de scène* ». (Ouest-France)

« *Un mélange d'univers qui a ravi le public ! D'ailleurs, le spectacle s'est fini en standing ovation* ». Le Télégramme

TARIFS

16 € - 13 € - 5 €



SAM 1^{ER} AVRIL À 20H30
SOIRÉE FAMILIALE

CABARET MAGIQUE

PHILIPPE ET EMMANUELLE BONNEMANN / ERWAN LE MAGICIEN

Durée : 1h30

Ce n'est pas un poisson d'avril, le comité des fêtes et de l'animation culturelle vous propose un spectacle comique, magique, interactif où l'humour succède à la magie à un rythme infernal.

Philippe Bonnemann, magicien reconnu par la profession, nous initie à la prestidigitacion avec élégance et sympathie. Accompagné de sa charmante partenaire *Emmanuelle*, l'illusionniste nous immerge dans un univers magique non conventionnel et très moderne où des numéros parlés spectaculaires sont entremêlés de tours visuels insolites.

Erwan le magicien

« Sensationnel », « magistral », « bluffant ! », les superlatifs ne manquent pas à l'évocation des spectacles féériques d'Erwan Bodiou, l'un des rares magiciens professionnels français à s'exporter en Europe.

Baguette d'argent au Magic star Monte Carlo en octobre 2008, des planches du Moulin Rouge, au plateau de télévision du « Plus Grand Cabaret du Monde » Erwan multiplie les prouesses scéniques hors du commun à travers des numéros de prestidigitacion à couper le souffle.

TARIFS

10 € - 8 € - 5 €



ANIMATIONS

Le comité des fêtes et de l'animation culturelle organise tout au long de l'année, différentes manifestations

LES FÊTES DE NOËL



Samedi 17 et mercredi 21 décembre de 14h à 17h

Tours de calèche avec le Père Noël. Le départ a lieu place du château.



Dimanche 18 décembre à 15h30

Spectacle de Noël gratuit dans la limite des places disponibles.

Cette année au programme : *Chansons Robot* (voir page 8).

LA CHASSE AUX ŒUFS



Le lundi de Pâques (17 avril 2017) à partir de 10h

dans le parc de la maison d'accueil, grande chasse aux œufs avec différentes animations.

LA FÊTE DE LA MUSIQUE



Samedi 17 juin 2017, esplanade de la mairie

Le programme de cette manifestation sera publié ultérieurement.

FÊTES PUBLIQUES



Les fêtes publiques 2017 auront lieu les 8, 9 et 10 septembre 2017

Le comité des fêtes organise un grand feu d'artifice le vendredi 8 septembre à 22h30 au stade Georges Martin.

Pendant ces trois jours une fête foraine se tiendra au centre-ville.

Le dimanche 10 septembre à partir de 13h : courses cyclistes

INFOS PRATIQUES

BILLETTERIE

La billetterie est ouverte 15 jours avant chaque spectacle

- Soit à l'office de tourisme de Lesneven aux heures d'ouverture.
- Soit à l'Arvorik les mercredis, vendredis et samedis de 10h30 à 12h30

TARIFS RÉDUITS

Les tarifs réduits sont proposés aux jeunes de 13 à 20 ans, aux étudiants, aux demandeurs d'emploi, aux handicapés, aux membres de l'UTL, aux allocataires des minimas sociaux (*sur présentation d'un justificatif en cours de validité*).

Le tarif -12 ans est proposé aux jeunes de 12 ans ou moins de 12 ans.

MODE DE PAIEMENT

Vous pouvez régler vos places de spectacles en espèces, chèque ou chèques vacances. Le paiement par carte bancaire n'est pas accepté.

RENSEIGNEMENTS

Pour toute demande de renseignement vous pouvez contacter le comité des fêtes et de l'animation culturelle

- Soit par mail : president@cfacl.fr
- Soit par téléphone : 06-62-86-48-25

OUVERTURE DES PORTES

Le public est le bienvenu une demi-heure avant le début des représentations.

HORAIRES

Les représentations commencent à l'heure annoncée.

Par respect pour les artistes, ayez la gentillesse de ne pas arriver en retard et d'éteindre vos portables.

LES PLACES

L'équipe est là pour vous accueillir, le placement est libre sauf mention contraire.

PERSONNES HANDICAPÉES

Avertissez-nous de votre venue, nous réserverons des places à votre intention.

ENREGISTREMENT

Il est formellement interdit d'enregistrer, de photographier ou de filmer les spectacles.



L'ARVORIK
RUE DU RÉTAILLAIRE
29260 LESNEVEN
TÉL : 02 98 83 91 57

